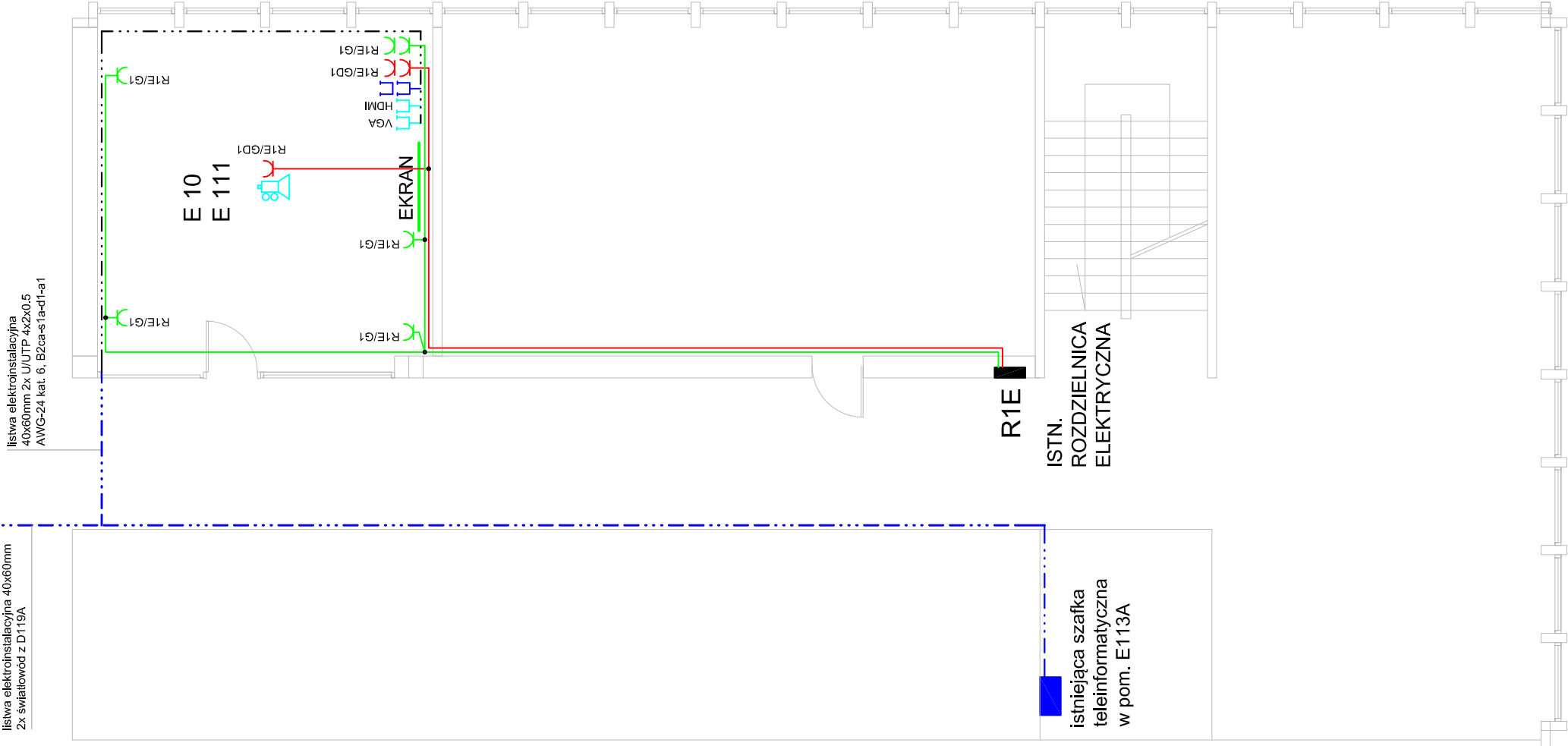







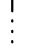



PAWILON E
I PIĘTRO



LEGENDA:

-  - gniazdo podwójne 2x (2P+Z) 230V/16A DATA kodowane, czerwone, standard 45x45mm, dla wtyczek z kluczem - zasilanie komputerów
-  - gniazdo 2P+Z 230V/16A DATA kodowane, czerwone, standard 45x45mm, dla wtyczek z kluczem - zasilanie komputerów
-  - gniazdo teleinformatyczne podwójne sieci strukturalnej 2xRJ45 8 pin. kat. 6 nieekranowane
-  - gniazdo p/t 2P+Z 230V/16A ogólnego użytku
-  - przyłącze projektora multimedialnego pod sufitem zakończzone wtykami VGA i HDMI
-  - gniazdo VGA 5 pin. dla laptopa połączone z projektorem pod sufitem, połączenie prefabrykowanym kablem VGA (D-Sub D-Sub, konektory złocone) dł. 12m z obustronnym filtrem ferrytowym
-  - gniazdo HDMI dla laptopa połączone z projektorem pod sufitem, połączenie prefabrykowanym kablem HDMI dł.12m z obustronnym filtrem ferrytowym
-  - korytko kablowe 50mm perforowane nad sufitem podwieszonym
-  - listwa elektroinstalacyjna 40x60mm

- UWAGA:
- obwody oświetlenia i gniazd pomieszczenia E10 wyprowadzić z istniejącej rozdzielnicy elektr. (ozn. R) przy klatce schodowej (lp. bud. E)
 - stosować odrębne korytka kablowe dla instalacji zasilania i niskoprądowych oraz kanały kablowe z przegrodami separującymi

Ochrona przeciwporażeniowa przy dotyku pośrednim:
- samoczynne wyłączenie zasilania z zastosowaniem wyłączników nadmiarowoprądowych oraz izolacyjne obudowy rozdzielcze.

Ochrona uzupełniająca: wyłączniki różnicowoprądowe bezzwłoczne o różnicowym prądzie znamionowym 30mA.

Układ sieci zasilającej TN-C.
Instalacje odbiorcze w układzie TN-S.

NAZWA INWESTYCJI: DOKUMENTACJA PROJEKTOWA DOTYCZĄCA PRZEBUDOWY POMIESZCZEŃ W BUDYNKU WYDZIAŁU ELEKTRYCZNEGO, MIEJSCOWOŚĆ: CZĘSTOCHOWA, ARMII KRAJOWEJ 17, INWESTOR: POLITECHNIKA CZĘSTOCHOWSKA UL. GEN. J. H. DĄBROWSKIEGO 69, 42-201 CZĘSTOCHOWA					
ARCHITEKTONIKA Witold Rudecki ul. ORKANA 84d, 42-200 CZĘSTOCHOWA O 34 361 44 51 / +48 604 088 350 email: witold.rudecki@architektonika.eu					
ARCHITEKTONIKA					
	IMIĘ I NAZWISKO	NR UPR.	PODPIS	FAZA	DATA
PROJEKTANT:	mgr inż. Tomasz Cieplak +48 503 745 407	22/02		PROJEKT TECHNICZNY	11.2021
SPRAWDZAJĄCY:	mgr inż. Elżbieta Perzyńska	332/KL/74			
Plan instalacji gniazd zasilających i teleinformatycznych pomieszczenia E10 bud. E.					SKALA: 1:100
					E — 4